

物件概要	
所在地	神奈川県愛甲郡愛川町中津4021
交通	JR相模線「原当麻」駅より4.5km 圏央道「相模原愛川」ICより2.8km 圏央道「圏央厚木」ICより6.0km
構造	SRC造 5階建
竣工	2015年3月
用途地域	工業専用地域
建蔽/容積率	45% / 60%
敷地面積	6,193.08坪 (20,473m ²)
延床面積	12,882.33坪 (42,586.22m ²)
床形状	高床式 1000mm
床荷重	各階 1.5t/m ²
柱スパン	10400mm × 11000mm
梁下有効高	各階5500mm(2階ハース下一部4500mm)
駐車場	乗用車:74台、トラック待機場:15台
昇降設備	EV(3.0t):3基 / 垂直搬送機(1.5t):3基
ドックレバラー	1階:4基 / 2階:2基



(1) 募集区画

① 業務委託契約

区画・階数	倉庫	ハース	事務所	合計
A区画1階南	433.95	145.86	ご相談	579.81
※別途5階一部増床ご相談可能です。				(坪)

② 定期建物賃貸借契約

区画・階数	倉庫	ハース	事務所	合計
A区画1階南	303.97	131.27	18.35	453.59
				(坪)

(2) 契約期間

- ① ご相談
- ② 1年間の定期建物賃貸借契約(再契約ご相談可)

(3) 使用開始日

ご相談

(4) 賃料

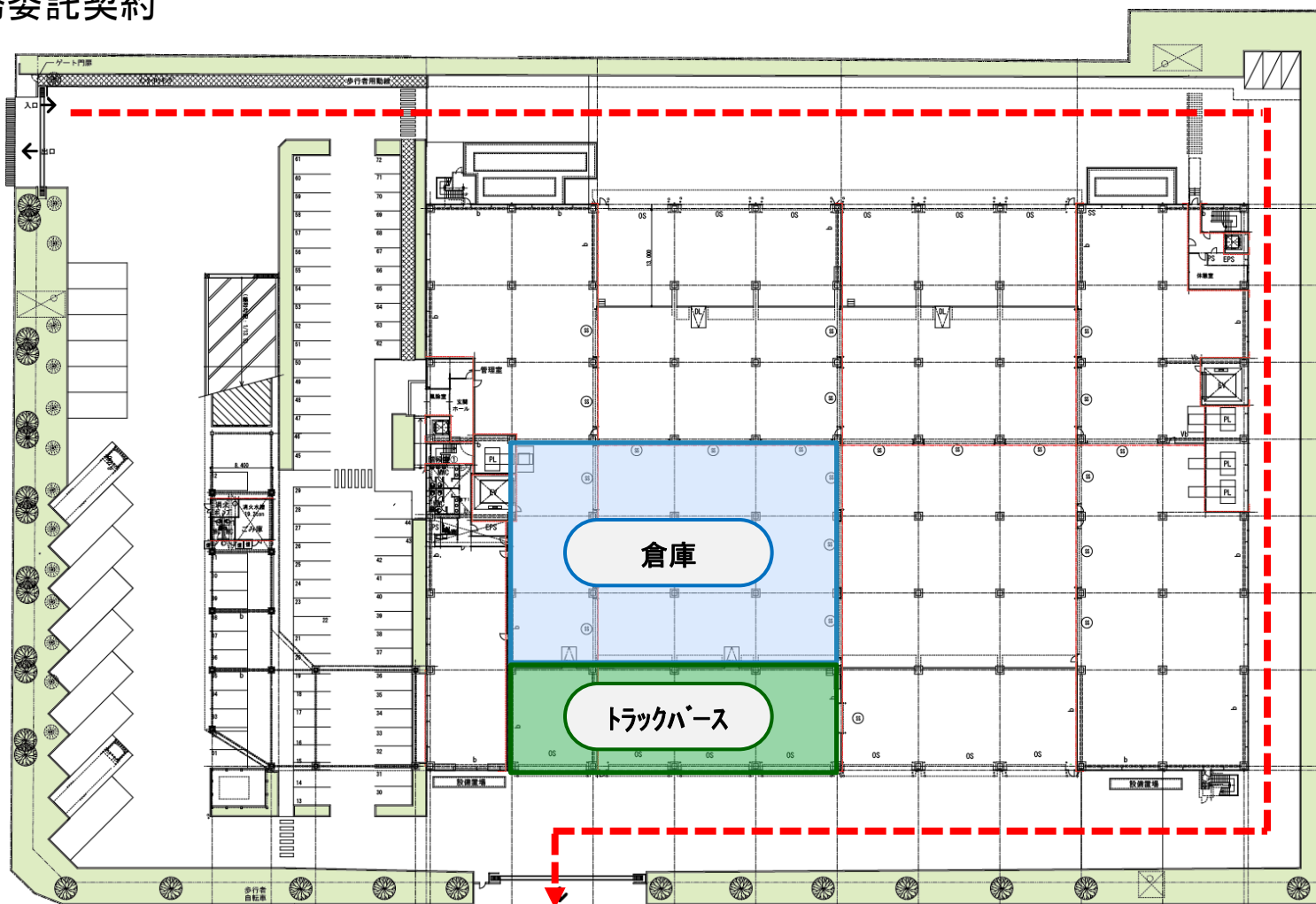
倉庫・トラックハース: 4,200円/坪(共益費込)
 事務所 : 7,000円/坪(共益費込)
 駐車場 : 8,000円/台
 光熱費実費

(5) 保証金

②の場合月額賃料の3ヶ月分

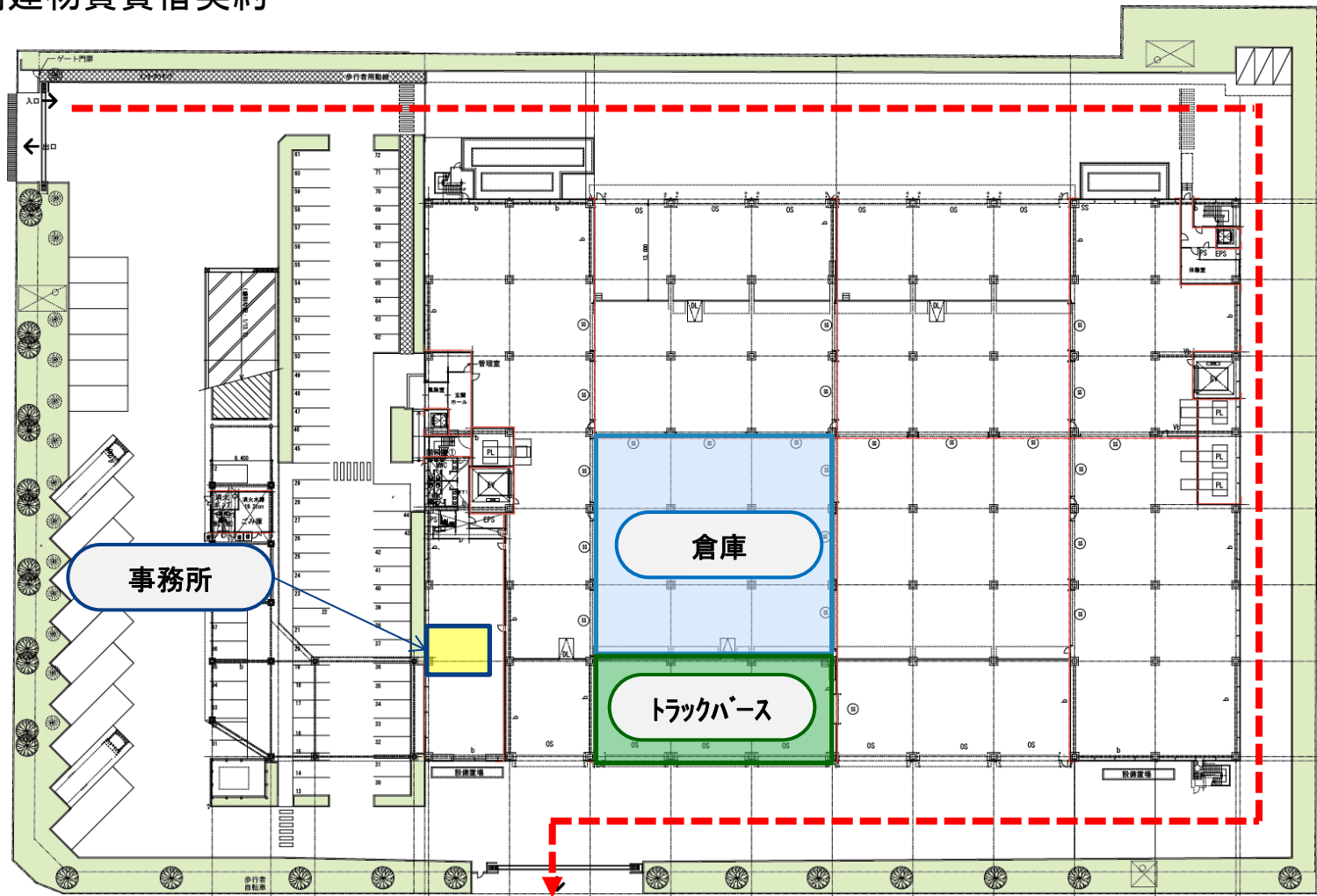
【1階】

①業務委託契約



【1階】

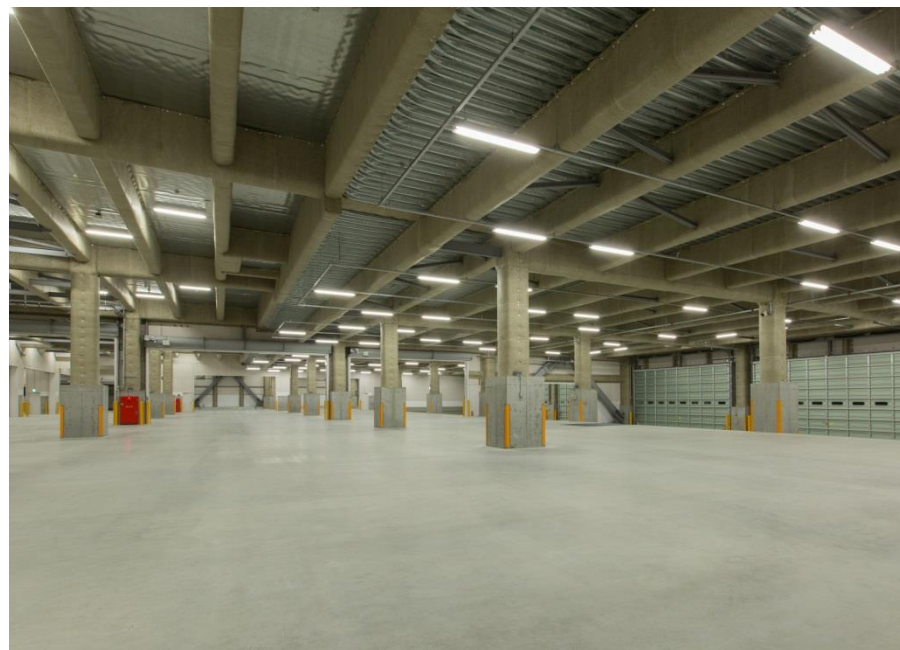
②定期建物賃貸借契約





■トラックバース

■倉庫内





【圏央道】

- 2015年(平成27年)10月
桶川北本IC～白岡IC開通
- 2016年度(平成28年度)
境古河IC～つくば中央IC開通
- 2020年度(平成32年度)
藤沢IC～釜利谷IC開通

【新東名高速道路】

- 2020年度(平成32年度)
御殿場IC～厚木南IC順次開通